



太陽光発電やオール電化にも対応!

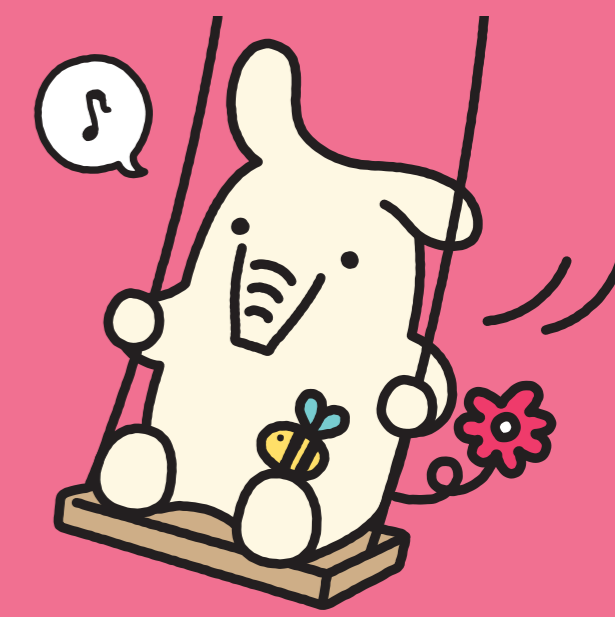


©よりぞう

住宅の新築・リフォーム・借換えをご検討中の方に!

農業者
以外の方も
ご利用
いただけます。

JA住宅ローン JAリフォームローン



変動金利型

年 **2.625%**

お取引により
金利を引き下げ

全期間
年1.70%
引き下げ!

当初
適用金利

年 **0.925%**

特約固定金利型

当初10年固定金利

年 **3.05%**

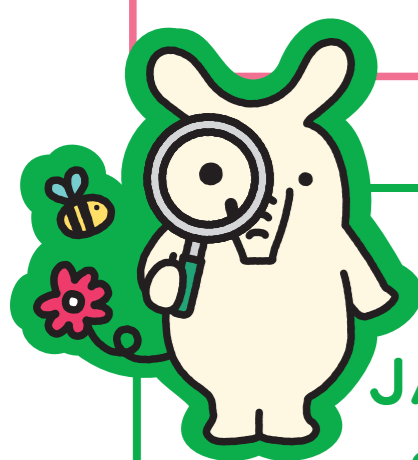
お取引により
金利を引き下げ

当初
年1.75%
引き下げ!

当初固定金利
適用期間終了後も
年1.25%
引き下げ!

当初
適用金利

年 **1.30%**



JA三大疾病保障付住宅ローン

サポート **3** は

金利 +年 **0.1%** で加入できます!

(お二人とも保障される連生タイプは+年0.2%で加入可能!※)

(※)連生団信の共済(保険)金支払いによってローンが完済となった場合、もう一方の債務者(連帯債務者)のローンが免除となる部分が一時所得と見なされ、所得税の課税対象となる場合がございます。詳しくは最寄りの税務署にお問い合わせください。

ワイド団信も取扱しております 従来の団信よりも、引受条件を緩和したワイド団信もご用意しています。

※ご加入にあたっては、所定の引受審査が必要です。持病をお持ちの方すべてがご加入いただけるわけではありません。また、JA所定の上乗せ金利が必要です。

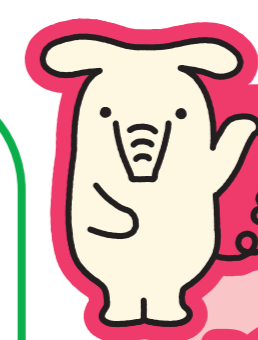
死亡・後遺障害に加えて3つのリスクを保障!

がん 急性心筋梗塞 脳卒中

により所定の状態と診断されたら...

対象の
住宅ローン
残高が

0 円に



住宅ローンのみ

POINT 1

借入期間は
最長**50年!**

※新築住宅の建築・購入に
限ります

POINT 2

金融機関等の
ローンを最高
700万円まで
おまとめ可能!

※目的型ローンに限ります

(金利は令和7年4月1日現在・保証料別途)

JAの住宅ローン・リフォームローンは...

ご融資金利は、お申込時またはご融資時のどちらか低い方をご利用いただけます。

適用金利の要件

お借入いただくJAで、下記3項目の中からいずれかの要件を満たす方に限ります。

- JAで給与振込をご指定いただいている方(新規のご指定も可)
- JAカード(クレジットカード)をご契約中の方(新規のご契約も可)
- 以下のうち2項目以上の要件を満たす方(新規のお取引も可)
 - JAネットバンク契約
 - 公共料金等の自動振替2件以上※
 - JA所定のお取引 (※電気・電話・NHK・水道・ガス・税金)

	JA住宅ローン	JAリフォームローン
ご融資金額	10万円以上2億円以内	10万円以上2,000万円以内
ご融資期間	50年以内(40年超は住宅の新築に限ります)	20年以内
借入資格	利用に関しては、組合員加入のための出資が必要となります。	
資金用途	住宅の新築・購入、土地の購入、他行からの借換え。 上記借入とあわせて金融機関等からの借入中の目的型ローンの借換え。(700万円以内)	既存住宅の増改築・改装・補修、その他住宅関連設備資金、住宅購入・建築資金、空き家解体資金、他行からの借換え。(買付物件除く)
担保設定	ご融資の対象物件となる土地・建物に第一順位の(根)抵当権を設定させていただきます。	不要です。
保証料率	●JA指定の保証機関(滋賀県農業信用基金協会、協同住宅ローン株式会社等)の保証が必要です。 ●一括払い・分割払いのいずれかよりご選択いただけます。(保証機関により異なります) (保証料例:滋賀県農業信用基金協会の場合) ①一括払いご融資時に一括して保証料をお支払いいただきます。(保証料率:年0.05%~0.45%) 【お借入額1,000万円あたりの一括支払保証料(年0.15%)(例)】 お借入期間 35年 40年 50年 保証料 181,822円 190,341円 202,041円 ※上記保証料は定額保証料3万円を含みます。 ②分割払いご融資時に定額保証料3万円をお支払いいただき、以降毎月定額返済の元利金返済にあわせ、保証料をお支払いいただきます。(保証料率:年0.05%~0.45%)	(保証料例:滋賀県農業信用基金協会の場合) ①一括払いご融資時に一括して保証料をお支払いいただきます。(保証料率:年0.60%~0.80%) 【お借入額100万円あたりの一括支払保証料(年0.70%)(例)】 お借入期間 5年 10年 15年 保証料 46,429円 60,223円 71,842円 ※上記保証料は定額保証料3万円を含みます。 ②分割払いご融資時に定額保証料3万円をお支払いいただき、以降は約定返済日の元利金返済にあわせ、保証料をお支払いいただきます。(保証料率:年0.60%~0.80%) ※三菱UFJニコス株式会社保証の場合、年0.80%の保証料率がお借入いただく金利に上乗せとなります。
手数料	融資取扱いに関する事務取扱手数料として原則55,000円(税込)をお支払いいただきます。書面契約の場合、印紙税が別途必要になります。なお、電子契約の場合は、印紙税が不要となりますが、原則11,000円の電子契約サービス手数料(消費税等含む)が必要です。全額繰上返済、一部繰上返済、その他返済条件変更にかかる所定の手数料が必要です。手数料は、JAによって異なりますのでご相談JAにご確認ください。	
留意事項	金利・融資金額などのご融資条件は各JA・保証機関によって異なりますので、ご相談JAにお尋ねください。金利情勢等の変化により、期間中であっても金利を変更する場合があります。	

最大交付額25万円

助成金交付制度

新たにJA住宅ローン等を利用するお客様が、省エネ・省CO₂化設備を備えた環境に配慮した住宅の新築購入や設備の新規設置、省エネ改修をされる場合に一定額を助成します。

募集期間

令和7年 **4.1** 火 >>> 令和7年 **9.30** 火



商品内容の他、
ローンシミュレーション
にて返済額を
試算いただけます。

※店頭にて説明書をご用意しております。※店頭にて返済額の試算を承っております。
くわしくは、お近くのJA窓口にお気軽にお問い合わせください。

JAバンク 滋賀

JAバンク 滋賀

検索

建物更生共済



火災はもちろん自然災害の備えに