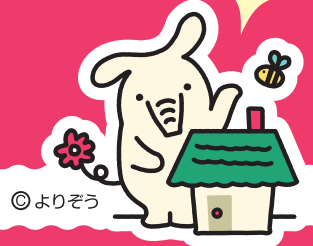


# JA住宅ローン

マイホームはJAバンクで実現しよう!



### 変動金利型

店頭標準金利  
年 **2.475%**

お取り引きにより金利を引き下げ

店頭標準金利から年1.70%引き下げ!

当初適用金利  
年 **0.775%**

### 特約固定金利型

10年固定金利

店頭標準金利  
年 **2.65%**

お取り引きにより金利を引き下げ

店頭標準金利から年1.75%引き下げ!

当初固定金利適用期間終了後も店頭標準金利から全期間年1.25%引き下げ!

### ポイント1

JA三大疾病保障付住宅ローン

## サポート3

は **+0.1%** で加入できます!  
(お二人とも保障される連生タイプは **+0.2%** で加入可能! ※2)

死亡・後遺障害に加えて

**がん** **急性心筋梗塞** **脳卒中**

と診断されたら...<sup>※1</sup>

対象の住宅ローン残高が **0円** に

(※1) 死亡・後遺障害保障に加え、「がん」、「急性心筋梗塞」、「脳卒中」により所定の状態と診断された場合、対象の住宅ローンが全額返済される、もしものときでも「ご家族」と「マイホーム」をお守りする、「心強い味方」となる住宅ローンです。くわしくはJAの窓口へお問い合わせください。  
(※2) 連生団信の共済(保険)金支払いによってローンが完済となった場合、もう一方の債務者(連帯債務者)のローンが免除となる部分が一時所得と見なされ、所得税の課税対象となる場合がございます。詳しくは最寄りの税務署にお問い合わせください。

### ポイント2

## 借入期間は最長50年!

期間を延ばすことで、月々の返済額を抑えられます。

(例 0.775%で5,000万円、元利金等返済で借入の場合)

借入期間 35年 → 約13.6万円/月

借入期間 **50年 → 約10.1万円/月**

また、JAでは当初借入時は最大1年間、産休・育休時は最大2年間元本の返済を据え置くことが可能です。

※「月々返済額」は簡易的なものであり、実際のご契約時の返済額とは異なる場合があります。  
※別途保証料が必要となります。  
※育休・産休時の元本の据え置きには、所定の審査が必要となります。

### ポイント3

## 他金融機関のローンをまとめることも可能!

現在お借入中のマイカーローンや教育ローン等を住宅ローンに含めてお借入れいただけます。

※上限500万円以内、住宅部分の2分の1以下に限りです。

(金利は令和6年4月1日現在・保証料別途)

## JAの住宅ローンは...

ご融資金利は、お申込時またはご融資時のどちらか低い方をご利用いただけます。

適用金利の要件 下記3項目の中からいずれかの要件を満たす方に限りです。

- ① JAで給与振込をご指定いただいている方(新規のご指定も可)
- ② JAカード(クレジットカード)をご契約中の方(新規のご契約も可)
- ③ 以下のうち2項目以上の要件を満たす方(新規のお取引も可)
  - ・ 公共料金等の自動振替2件以上\* (\*電気・電話・NHK・水道・ガス・税金)
  - ・ JAネットバンク契約
  - ・ JA所定のお取り引き

募集期間 令和6年 **4.1月** → **9.30月**

商品内容の他、ローンシミュレーションにて返済額を試算いただけます。



※店頭にて説明書をご用意しております。※店頭にて返済額の試算を承っております。  
くわしくは、お近くのJA窓口にお気軽にお問い合わせください。



JAバンク 滋賀

JAバンク滋賀

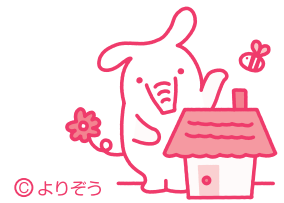
検索

建物更生共済  
**むてき+**  
火災はもちろん自然災害の備えに



住宅の新築や購入・ローンの借り換えに

# JA住宅ローン



© よりぞう

募集期間 令和6年4.1月 → 9.30月

	変動金利	10年固定金利
ご利用いただける方	<ul style="list-style-type: none"> <li>●組合員または組合員になっていただける方。</li> <li>●満18歳以上満66歳未満の方。</li> <li>●前年度税込年収が150万円以上の方で、安定した収入が見込める方。</li> <li>●勤続または営業年数が原則1年以上の方。</li> <li>●団体信用生命共済(保険)に加入が認められる方。(共済掛金はJA負担)</li> </ul>	
お使いみち	●住宅の新築・購入・増改築、土地の購入(5年以内に住宅を新築し、居住する予定があること)、他金融機関からの住宅ローンの借換。上記借入とあわせて他金融機関等からの借入中の目的型ローン等の借換(500万円以内)。	
ご融資金額	●10万円以上1億円以内(1万円単位) (ご融資金額は所要金額の範囲内かつJA基準〔返済比率、担保評価等〕の範囲内とさせていただきます)	
ご融資期間	●50年以内(40年超は住宅の新築に限ります)	
ご融資利率	<ul style="list-style-type: none"> <li>●変動金利【とくとくプラン】 当初年0.775% 〔募集期間：令和6年4月1日(月)～令和6年9月30日(月)〕 ※変動金利適用期間中は、年2回ご融資金利を見直します。 ※変動金利適用期間中は、お客様のお申し出により再度固定金利の特約期間(3年・5年・10年)を選択することもできます。ただし、適用される金利は、店頭金利から1.25%の引き下げとなります。</li> </ul>	<ul style="list-style-type: none"> <li>●固定金利型【とくとくプラン】 10年固定金利 当初10年間(特約期間)年0.9% 〔募集期間：令和6年4月1日(月)～令和6年9月30日(月)〕 ※固定金利特約期間終了後は、自動的に変動金利になります。その際、お客様のお申し出により再度固定金利の特約期間(3年・5年・10年)を選択することもできます。適用される金利は、その時点での店頭金利となります。特約期間終了後、固定金利または変動金利でも店頭金利から1.25%を最終返済時まで継続して引き下げいたします。</li> </ul>
	〔適用金利の要件〕下記3項目の中からいずれかの要件を満たす方に限ります。	
	①JAで給与振込をご指定いただいている方(新規のご指定も可) ③以下のうち2項目以上の要件を満たす方(新規のお取引も可) ②JAカード(クレジットカード)をご契約中の方 ・JAネットバンク契約 ・公共料金等の自動振替2件以上※ ・JA所定のお取り扱い ※電気・電話・NHK・水道・ガス・税金	
ご返済方法	<ul style="list-style-type: none"> <li>●「三大疾病保障付団体信用生命共済」にご加入いただいた場合の上乗せ金利/プラス年0.1%</li> <li>●「(連生) 団体信用生命共済」にご加入いただいた場合の上乗せ金利/プラス年0.1%</li> <li>●「(連生) 三大疾病保障付団体信用生命共済」にご加入いただいた場合の上乗せ金利/プラス年0.2%</li> <li>●「長期継続入院保障付団体信用生命共済」にご加入いただいた場合の上乗せ金利/プラス年0.1%</li> <li>●「9大疾病補償付保険」にご加入いただいた場合の上乗せ金利/プラス年0.3% ※保証機関によっては、対応していない場合があります。</li> </ul>	
	●ご返済の滞りなどが発生した場合には、金利軽減を中止させていただくことがあります。	
ご返済方法	●元利均等返済または元金均等返済とし、次のいずれかの方法によります。 毎月返済方式・ボーナス併用返済方式	
保証料	<ul style="list-style-type: none"> <li>●原則として滋賀県農業信用基金協会、または協同住宅ローン株式会社の保証をご利用いただけます。 滋賀県農業信用基金協会 0.05～0.45% 協同住宅ローン株式会社 0.10～0.40%</li> <li>●一括払い・分割払いのいずれかより選択いただけます。 ※分割払いの場合、お借入れいただく金利に上乗せとなりますので、保証料をお借入時にお支払いいただく必要はありません。</li> </ul>	
担保	●原則として、ご融資の対象物件となる土地・建物に第一順位の(根) 抵当権を設定させていただきます。融資対象建物は火災共済(保険)に加入していただけます。原則、質権設定は行いません。	
手数料	<ul style="list-style-type: none"> <li>●融資取扱に関する事務取扱手数料として原則55,000円(税込)をお支払いいただけます。</li> <li>●書面契約の場合、印紙税が別途必要になります。なお、電子契約の場合は、印紙税が不要となりますが、11,000円の電子契約サービス手数料(消費税等含む。)が必要です。</li> <li>●全額繰上返済、一部繰上返済、再度固定金利を選択する際の変更、その他返済条件変更にかかる所定の手数料が必要です。 ※手数料は、JAによって異なりますのでご相談JAにご確認ください。</li> </ul>	
ご用意いただくもの	<ul style="list-style-type: none"> <li>●本人確認書類(運転免許証・パスポート等)</li> <li>●年収確認書類(公的所得証明書・源泉徴収票・納税証明書・確定申告書等)</li> <li>●健康保険証または勤務先の在籍証明書</li> <li>●見積書または建築工事請負契約書、土地の登記簿謄本、公図、建築図面等</li> <li>●その他JAが必要とする書類 ※必要書類は、資金使途等によって異なりますのでご相談JAにご確認ください。</li> </ul>	
留意事項	<ul style="list-style-type: none"> <li>●金利などのご融資条件は各JAによって異なりますので、実際の適用金利は各JAにお尋ねください。</li> <li>●お申し込みいただいても、審査結果によってはお客様のご希望に沿えない場合がございます。また、審査結果の内容につきましては、お答えいたしかねますのであらかじめご了承ください。</li> <li>●金利情勢等の変化により、期間中であっても金利を変更する場合があります。</li> </ul>	

「JA住宅ローン」についてのお問い合わせ・お申し込みはお近くのJA窓口へ

JA レーク滋賀 TEL.077-599-3951

JA 滋賀蒲生町 TEL.0748-55-2858

JA 東びわこ TEL.0749-26-9101

JA こうか TEL.0748-62-0382

JA 東能登川 TEL.0748-42-1345

JA レーク伊吹 TEL.0749-52-6527

JA グリーン近江 TEL.0748-25-5123

JA 湖東 TEL.0749-45-0551

JA 北びわこ TEL.0749-78-2438



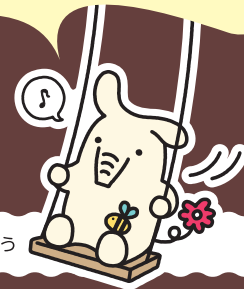


住宅の増改築・改装、補修に

農業者以外の方も  
ご利用いただけます。

「JAとの取り引きはこれから」  
というお客さまもお気軽にどうぞ!

# JAリフォームローン



リフォームはJAバンクで実現しよう!

©よりぞう

## 変動金利型

店頭標準金利

年 **2.475%**

お取り引きにより金利を引き下げ

店頭標準金利から  
年1.70%  
引き下げ!

当初適用金利

年 **0.775%**

## 特約固定金利型

10年固定金利

店頭標準金利

年 **2.65%**

お取り引きにより金利を引き下げ

店頭標準金利から  
年1.75%  
引き下げ!

当初適用金利

年 **0.9%**

当初固定金利  
適用期間終了後も  
店頭標準金利から  
全期間年1.25%  
引き下げ!

ポイント

1

JA三大疾病保障付住宅ローン

### サポート3

スリー

は+0.1%で  
加入できます!

(お二人とも保障される連生タイプは  
+0.2%で加入可能!\*)

死亡・後遺障害に加えて

がん

急性心筋  
梗塞

脳卒中

と診断されたら...\*

### 対象のローン残高が



(※1)死亡・後遺障害保障に加え、「がん」、「急性心筋梗塞」、「脳卒中」により所定の状態と診断された場合、対象のローンが全額返済される、もしものときでも「ご家族」と「マイホーム」をお守りする、「心強い味方」となるローンです。くわしくはJAの窓口へお問い合わせください。  
(※2)連生団信の共済(保険)金支払いによってローンが完済となった場合、もう一方の債務者(連帯債務者)のローンが免除となる部分が一時所得と見なされ、所得税の課税対象となる場合がございます。詳しくは最寄りの税務署にお問い合わせください。

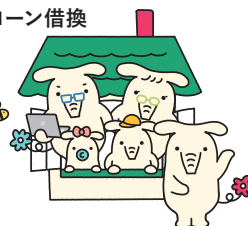
ポイント

2

### 住居に関する 様々な目的に 使用可能!

住居の増改築はもちろん、空き家解体費用や太陽光発電システムの設置費用、無担保での住宅購入資金や他行で借入中の住宅ローン借換資金としても対応可能です。

※保証機関により  
異なります。



(金利は令和6年4月1日現在・保証料別途)

JAのリフォームローンは... ご融資金利は、お申込時またはご融資時のどちらか低い方をご利用いただけます。

適用金利の要件 下記3項目の中からいずれかの要件を満たす方に限ります。

- ① JAで給与振込をご指定いただいている方(新規のご指定も可)
- ② JAカード(クレジットカード)をご契約中の方(新規のご契約も可)
- ③ 以下のうち2項目以上の要件を満たす方(新規のお取引も可)
  - ・ 公共料金等の自動振替2件以上\* (\*電気・電話・NHK・水道・ガス・税金)
  - ・ JAネットバンク契約 ・ JA所定のお取り引き

いつでも どこでも //

### インターネットで簡単審査!

事前審査のお申し込みは「JAネットローン」で検索!

JAネットローン



※事前審査結果については、後日JAよりEメールでご回答いたします。



# 募集期間 令和6年 4.1月 → 9.30月

※店頭にて説明書をご用意しております。※店頭にて返済額の試算を承っております。

くわしくは、お近くのJA窓口にお気軽にお問い合わせください。



JAバンク滋賀

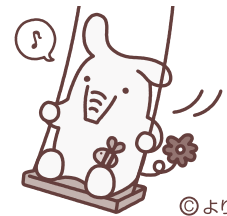
検索



火災はもちろん自然災害の備えに



住宅の増改築・改装、補修に



©よりぞう

# JAリフォームローン

募集期間 令和6年4.1月 → 9.30月

	変動金利	固定金利
ご利用いただける方	<ul style="list-style-type: none"> <li>●組合員または組合員になっていただける方。</li> <li>●満18歳以上満66歳未満の方。</li> <li>●前年度税込年収が150万円以上の方で、安定した収入が見込める方。</li> <li>●勤続または営業年数が原則1年以上の方。</li> </ul> ※お借入条件によっては団体信用生命共済（保険）の加入が必要となります。（共済掛金はJA負担）	
お使用みち	●既存住宅の増改築・改装・補修、その他住宅関連設備資金。住宅ローン借換資金、住宅購入・建設資金、空き家解体資金。他金融機関からのリフォームローンの借換。（賃貸物件除く）	
ご融資金額	●10万円以上2,000万円以内(1万円単位) (ご融資金額は所要金額の範囲内かつJA基準の範囲内とさせていただきます)	
ご融資期間	●20年以内	
ご融資利率	<ul style="list-style-type: none"> <li>●変動金利【とくとくプラン】</li> <li>当初年0.775%</li> <li>(募集期間：令和6年4月1日(月)～令和6年9月30日(月))</li> <li>※変動金利適用期間中は、年2回ご融資金利を見直します。</li> <li>※変動金利適用期間中は、お客様のお申し出により再度固定金利の特約期間(3年・5年・10年)を選択することもできます。ただし、適用される金利は、店頭金利から1.25%の引き下げとなります。</li> </ul>	<ul style="list-style-type: none"> <li>●固定金利型【とくとくプラン】</li> <li>5年固定金利 当初5年間(特約期間)年0.8%</li> <li>10年固定金利 当初10年間(特約期間)年0.9%</li> <li>(募集期間：令和6年4月1日(月)～令和6年9月30日(月))</li> <li>※当初お借入時に、固定金利期間(3年・5年・10年)をご選択いただけます。</li> <li>※選択した固定金利期間によってお借入利率は異なります。</li> <li>※固定金利期間終了時に、お申し出により、再度、その時点での固定金利を選択することもできますが、その場合の固定金利期間は残りのお借入期間の範囲内となります。また、利率は当初お借入時の利率とは異なる可能性があります。なお、固定金利期間終了に際して、再度、固定金利選択のお申し出がない場合は、変動金利に切替わります。</li> </ul>
	〔適用金利の要件〕 下記3項目の中からいずれかの要件を満たす方に限ります。	
	①JAで給与振込をご指定いただいている方(新規のご指定も可) ③以下のうち2項目以上の要件を満たす方(新規のお取引も可) ②JAカード(クレジットカード)をご契約中の方 ・JAネットバンク契約 ・公共料金等の自動振替2件以上※ ・JA所定のお取り引き (※電気・電話・NHK・水道・ガス・税金)	
	<ul style="list-style-type: none"> <li>●「三大疾病保障付団体信用生命共済」にご加入いただいた場合の上乗せ金利/プラス年0.1%</li> <li>●「〔連生〕団体信用生命共済」にご加入いただいた場合の上乗せ金利/プラス年0.1%</li> <li>●「〔連生〕三大疾病保障付団体信用生命共済」にご加入いただいた場合の上乗せ金利/プラス年0.2%</li> <li>●「長期継続入院保障付団体信用生命共済」にご加入いただいた場合の上乗せ金利/プラス年0.1%</li> <li>●「9大疾病補償付保険」にご加入いただいた場合の上乗せ金利/プラス年0.3%</li> </ul> ※保証機関によっては、対応していない場合があります。	
	●ご返済の滞りなどが発生した場合には、金利軽減を中止させていただくことがあります。	
ご返済方法	●元均等返済とし、次のいずれかの方法によります。 毎月返済方式・ボーナス併用返済方式	
保証料	<ul style="list-style-type: none"> <li>●JA指定の保証機関(滋賀県農業信用基金協会、協同住宅ローン株式会社、三菱UFJニコス株式会社)の保証が必要です。</li> <li>滋賀県農業信用基金協会 0.60～0.80%</li> <li>協同住宅ローン株式会社 0.40～0.80%</li> <li>三菱UFJニコス株式会社 0.80%</li> <li>●一括払い・分割払いのいずれかより選択いただけます。</li> <li>※分割払いの場合、お借入れいただく金利に上乗せとなりますので、保証料をお借入時にお支払いいただく必要はありません。</li> </ul>	
担保	●不要	
手数料	<ul style="list-style-type: none"> <li>●融資取扱に関する事務取扱手数料として原則55,000円(税込)をお支払いいただけます。</li> <li>●書面契約の場合、印紙税が別途必要になります。なお、電子契約の場合は、印紙税が不要となりますが、原則11,000円の電子契約サービス手数料(消費税等含む。)が必要です。</li> <li>●全額繰上返済、一部繰上返済、再度固定金利を選択する際の変更、その他返済条件変更にかかる所定の手数料が必要です。</li> <li>※手数料は、JAによって異なりますのでご相談JAにご確認ください。</li> </ul>	
ご用意いただくもの	<ul style="list-style-type: none"> <li>●本人確認書類(運転免許証・パスポート等)</li> <li>●年収確認書類(公的所得証明書・源泉徴収票・納税証明書・確定申告書等)</li> <li>●健康保険証または勤務先の在籍証明書</li> <li>●見積書または建築工事請負契約書等</li> <li>●その他JAが必要とする書類 ※必要書類は、資金用途等によって異なりますのでご相談JAにご確認ください。</li> </ul>	
留意事項	<ul style="list-style-type: none"> <li>●金利などのご融資条件は各JA・保証機関によって異なりますので、実際の適用金利等は各JAにお尋ねください。</li> <li>●お申し込みいただいても、審査結果によってはお客様のご希望に沿えない場合がございます。また、審査結果の内容につきましては、お答えいたしかねますのであらかじめご了承ください。</li> <li>●金利情勢等の変化により、期間中であっても金利を変更する場合があります。</li> </ul>	

## 「JAリフォームローン」についてのお問い合わせ・お申し込みはお近くのJA窓口へ

JA レーク滋賀 TEL.077-599-3951  
 JA こうか TEL.0748-62-0382  
 JA グリーン近江 TEL.0748-25-5123

JA 滋賀蒲生町 TEL.0748-55-2858  
 JA 東能登川 TEL.0748-42-1345  
 JA 湖東 TEL.0749-45-0551

JA 東びわこ TEL.0749-26-9101  
 JA レーク伊吹 TEL.0749-52-6527  
 JA 北びわこ TEL.0749-78-2438

