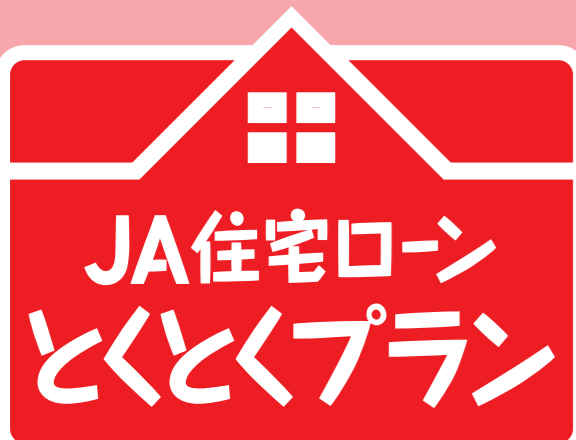


「JAとの取り引きはこれから」というお客さまもお気軽にどうぞ!



太陽光発電やオール電化にも対応!

● マイホームはJAバンクで実現しよう! ●

住宅の新築・リフォーム・借り換えをご検討中の方に!

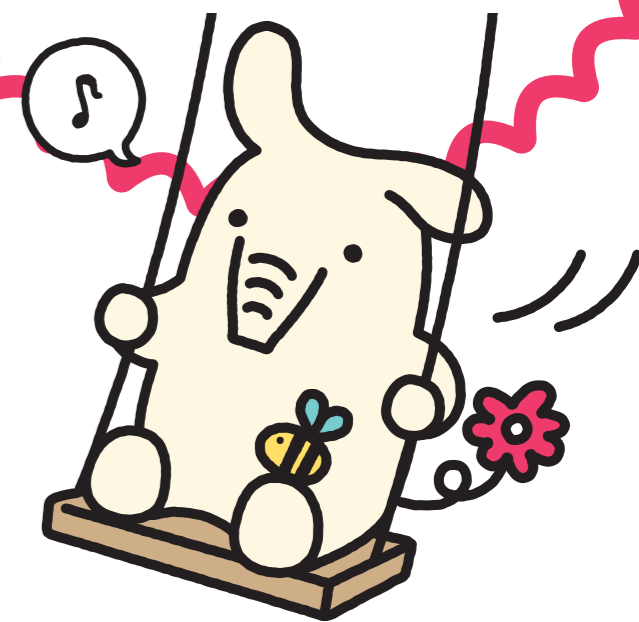
農業者以外の
方もご利用
いただけます。



©よりぞう

JA住宅ローン

JAリフォームローン



変動金利型

基本保障付住宅ローンの場合 (死亡・後遺障害の保障)

借入期間は
最長40年

他金融機関の
ローンをまとめる
ことも可能
※目的型ローンに限ります

店頭
標準金利

お取り引きにより
金利を
引き下げ

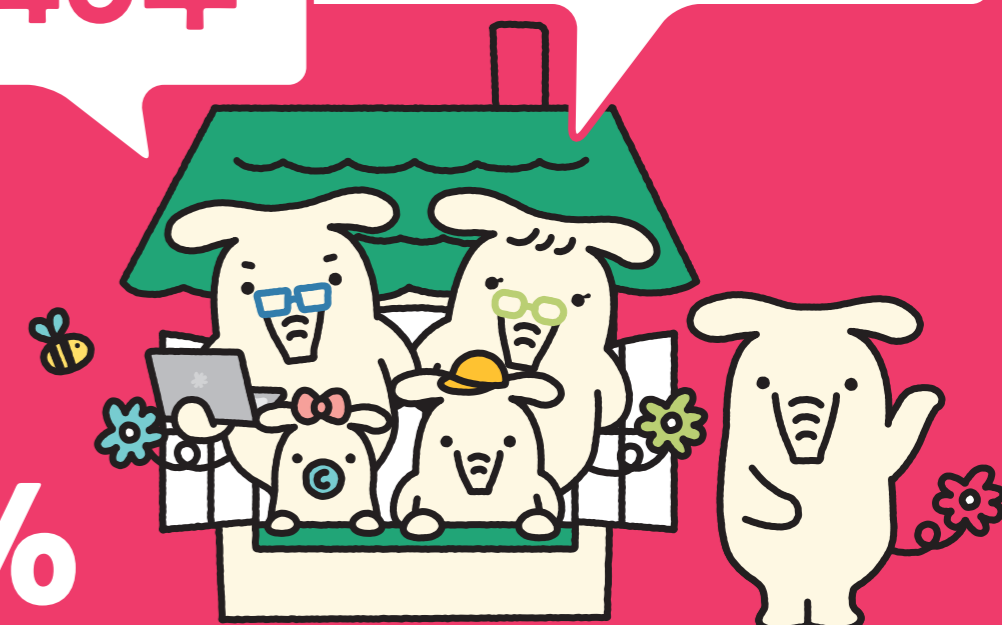
当初
適用金利

年 **2.475%**

年

0.775%

%



●店頭標準金利から年1.70%引き下げ!

JAバンクの

JA三大疾病保障付住宅ローン

サポート **3**

スリー

がん

急性心筋
梗塞

脳卒中

3つのリスクを保障!

死亡・後遺障害に
加えて

がん・急性心筋梗塞・
脳卒中と診断されたら...^{※1}

対象の

住宅ローン残高が

0
円に

サポート3はJAバンクにおける、JA三大疾病保障付住宅ローンの愛称です。

また、連生団信ならローン借入者のいずれか一方が、がん・急性心筋梗塞・脳卒中と診断されたら...^{※1}

連生団信(三大)^{※2} は+0.2% (団信(三大)のみは+0.1%)

(※1)死亡・後遺障害保障に加え、「がん」、「急性心筋梗塞」、「脳卒中」により所定の状態と診断された場合、対象の住宅ローンが全額返済される、もしものときでも「ご家族」と「マイホーム」をお守りする、「心強い味方」となる住宅ローンです。くわしくはJAの窓口へお問い合わせください。

(※2)連生団信の共済(保険)金支払いによってローンが完済となった場合、もう一方の債務者(連帯債務者)のローンが免除となる部分が一時所得と見なされ、所得税の課税対象となる場合がございます。詳しくは最寄りの税務署にお問い合わせください。

対象の

住宅ローン
残高が

0
円に

(金利は令和5年10月1日現在・保証料別途)

●JAの住宅ローン・リフォームローンは...

ご融資金利は、お申込時またはご融資時のどちらか低い方をご利用いただけます。

適用金利の要件

下記3項目の中から
いずれかの要件を満たす方に限ります。

- ① JAで給与振込をご指定いただいている方(新規のご指定も可)
- ② JAカード(クレジットカード)をご契約中の方(新規のご契約も可)
- ③ 以下のうち2項目以上の要件を満たす方(新規のお取引も可)
 - ・ 公共料金等の自動振替2件以上※ (※電気・電話・NHK・水道・ガス・税金)
 - ・ JAネットバンク契約
 - ・ JA所定のお取り引き

	JA住宅ローン	JAリフォームローン						
ご融資金額	10万円以上10,000万円以内	10万円以上1,000万円以内(保証機関により異なります)						
ご融資期間	40年以内	15年以内						
借入資格	利用に関しては、組合員加入のための出資が必要となります。							
資金用途	住宅の新築・購入、土地の購入、他行からの借換。	既存住宅の増改築・改装・補修・その他住宅関連設備、他行からの借換。(賃貸物件除く)						
担保設定	ご融資の対象物件となる土地・建物に第一順位の(仮)抵当権を設定させていただきます。不要です。							
保証料	JA指定の保証機関(滋賀県農業信用基金協会、協同住宅ローン株式会社等)の保証料が必要です。							
	保証料例:1,000万円をお借入れいただいた場合の概算保証料							
手数料	有担保の場合	お借入年数	35年	40年	無担保の場合	お借入年数	10年	15年
	年0.20%	保証料金額	232,499円	242,944円	年0.70%	保証料金額	332,785円	449,200円
(滋賀県農業信用基金協会の場合)								
留意事項	融資取扱に関する事務取扱手数料として原則55,000円(税込)をお支払いいただきます。書面契約の場合、印紙税が別途必要になります。なお、電子契約の場合は、印紙税が不要となりますが、原則11,000円の電子契約サービス手数料(消費税等含む。)が必要です。全額繰上返済、一部繰上返済、その他返済条件変更にかかる所定の手数料が必要です。手数料は、JAによって異なりますのでご相談JAにてご確認ください。							
	金利などのご融資条件は各JAによって異なりますので、実際の適用金利は各JAにお尋ねください。金利情勢等の変化により、期間中であっても金利を変更する場合があります。							

募集期間

令和5年 **10月1日【日】** ▶ 令和6年 **3月31日【日】**

建物更生共済



火災はもちろん自然災害の備えに

※店頭で説明書をご用意しております。※店頭にて返済額の試算を承っております。

くわしくは、お近くのJA窓口にお気軽にお問い合わせください。



JAバンク滋賀

検索

商品内容の他、
ローン
シミュレーション
にて返済額を試算
いただけます。

